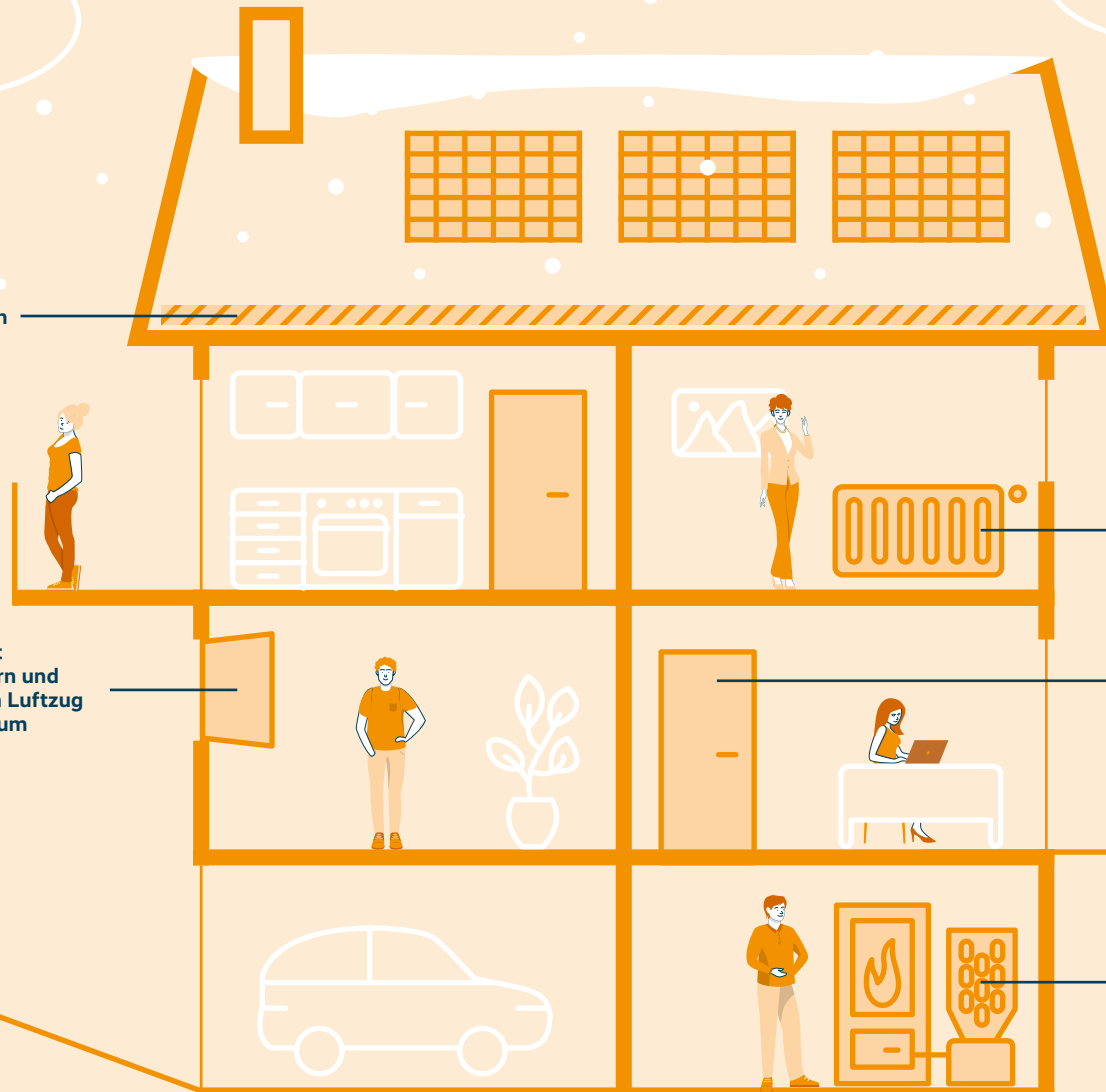




Ziehen Sie
Dämmmaßnahmen
in Betracht



Lüften Sie mit weit
geöffneten Fenstern und
erzeugen Sie einen Luftzug
quer durch den Raum



Stellen Sie die richtige
Temperatur für jeden
Raum ein

Wohnzimmer 20°C
Badezimmer 22°C
Schlafzimmer 18°C



Platzieren Sie keine
Möbel und Vorhänge
vor den Heizkörpern



Schließen Sie die Türen
zu unbeheizten Räumen



Denken Sie daran,
Ihre Installation zu
modernisieren

Ersetzen Sie Ihren alten
Heizkessel durch eine
erneuerbare Alternative
und profitieren Sie vom
Austauschbonus